



# 高校生100人の“スタンド・バイ・ミー”

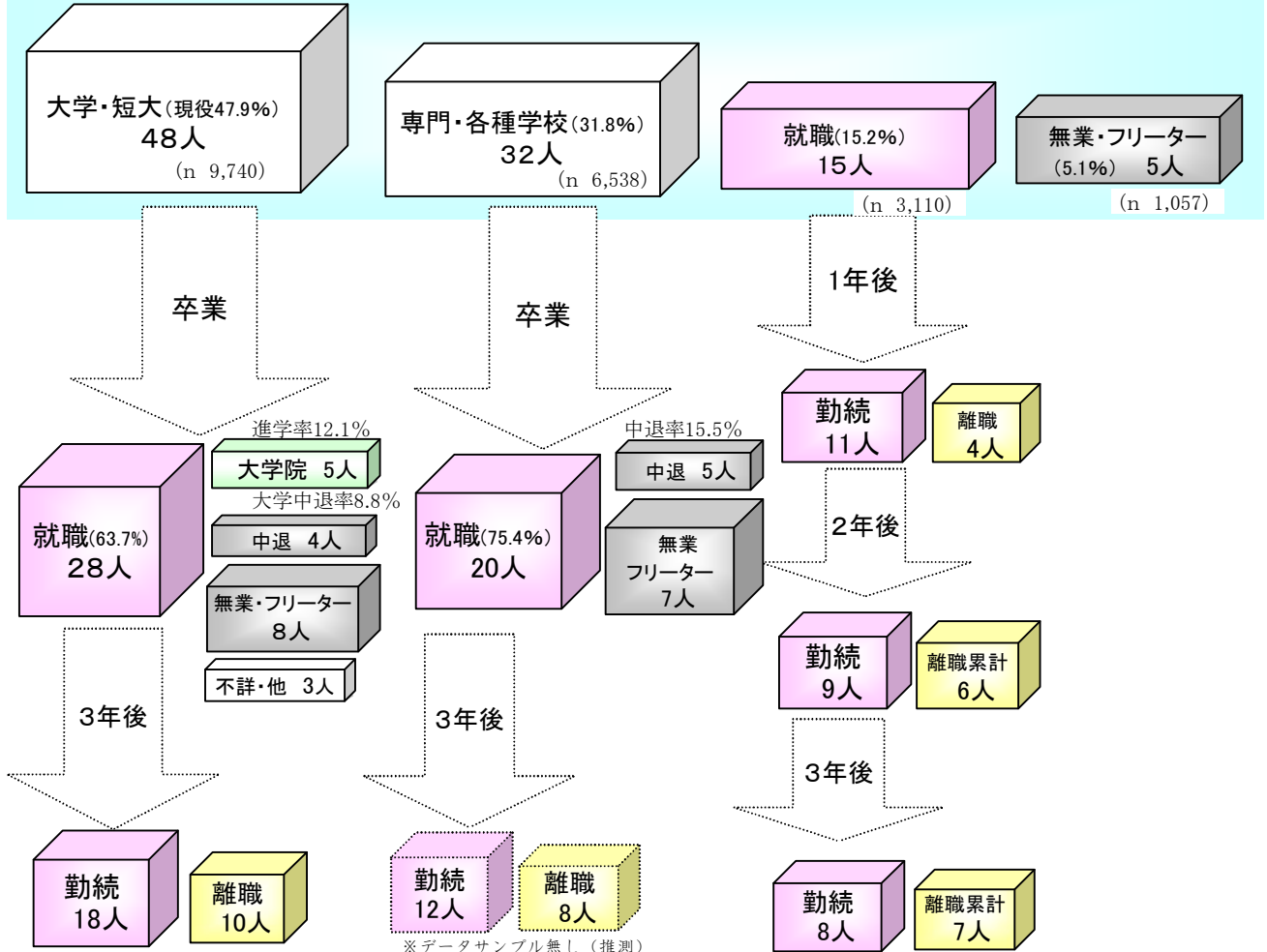


NPO法人ライフワークサポート  
(平成18年8月改訂版)

(n 20,533 平成18年3月卒業生 5月1日現在)

## 高校生100人の進路

(文部科学省:平成18年度学校基本調査速報)

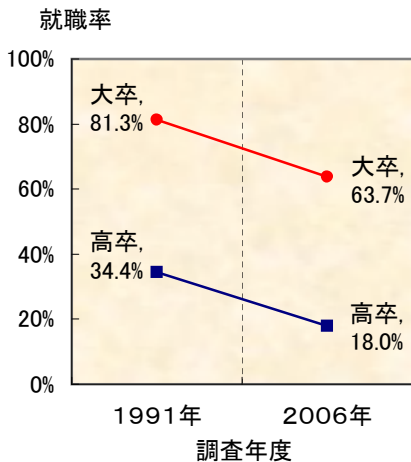


☆卒業後の状況は、大卒者データにて算出した人数・数値です

就職率: 75.4% (2005年)  
(社)東京都専修学校各種学校協会

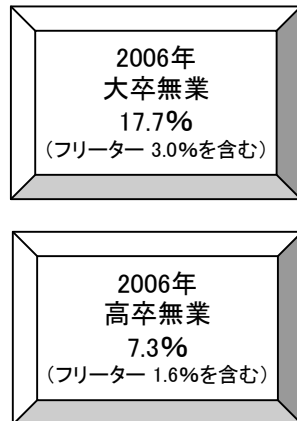
全国版数値

### 【就職率の低下】



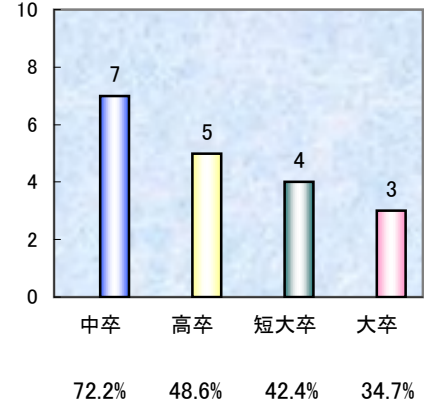
### 【無業問題】

卒業しても就職も進学もしない人



### 【早期離職問題】

3年以内に離職の経験 (2002年学卒者→2005年時点)



(新規学卒就職者の在職期間別離職率の推移)